

Nachhaltige Routen in der Natur

Nachhaltigkeit ist nicht nur ein wirtschaftlicher Begriff. Auf unserem dreistündigen Ausflug können die Jugendlichen auf spielerische Weise Beispiele für nachhaltige Entwicklung in der Natur kennenlernen. Nachhaltig zu denken ist gar nicht so kompliziert – die Beispiele liegen direkt vor unseren Augen.*

1. Ausgewiesener Weg

- Kennenlernen der Regeln für den Aufenthalt im **Wald**.

2. Wer ist außer uns noch hier unterwegs?

- Erkennen von **Tierspuren**

3. Wo bewegen sich die Vögel?

- Erkennen von Vogelspuren (z. B. Spuren des Schwarzspechts am Baumstamm)
- Erkennung von **Vogelstimmen**
- Was fressen sie?

4. Wie sind Insekten organisiert?

- Welche Arten stehen unter strengem Schutz?
- Warum sind sie **nützlich**?

5. Die Struktur von Pilzen

- Regeln für das Pilzesammeln
- Spiel: Mit Schnüren modellieren wir die Anordnung der **Pilzfäden**

6. Vulkanischer Boden

- Wodurch ist der Boden fruchtbar?
- Merkmale von **vulkanischem Boden** und Gesteinen

7. Moose und Flechten

- Ihre Eigenschaften, praktische Anwendungen (Bestimmung der Himmelsrichtung, Luftreinigung)

8. Das Nährstofftransportsystem der Pflanzen

- Untersuchung von Blättern und Baumstämmen

9. Das Naturschutzgebiet als Lebensraum

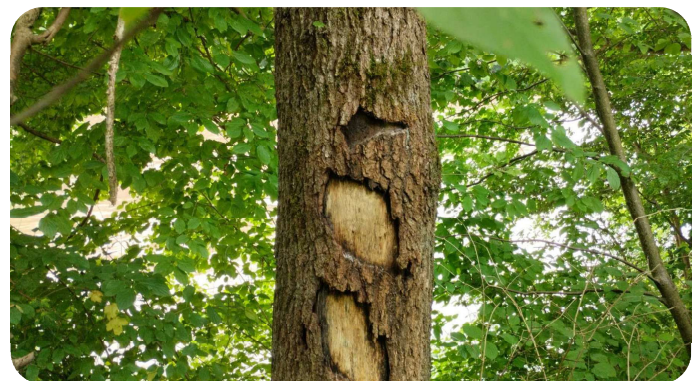
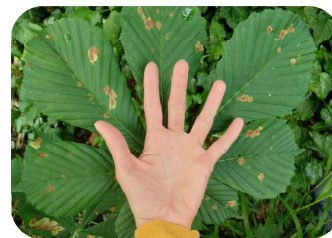
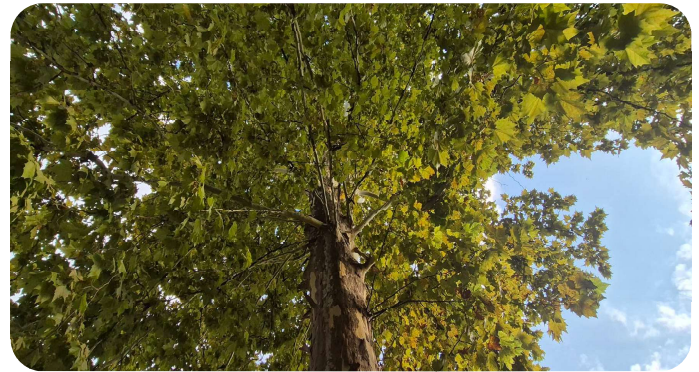
- Pflanzen- und Tiergemeinschaften

10. Die Rolle des Menschen (Landwirtschaft, Tourismus) – Besichtigung der **Mühle** in Mureck

- Basteln und Abschließendes Gespräch

Die Themen werden durch spielerische Aufgaben ergänzt.

Detaillierte
Informationen
& Buchung



Inkludierte Leistungen:

- Biosphärenpark Botschafter:in
- Notizbuch
- Arbeits- und Spielmaterialein
- Mineralwasser Verkostung